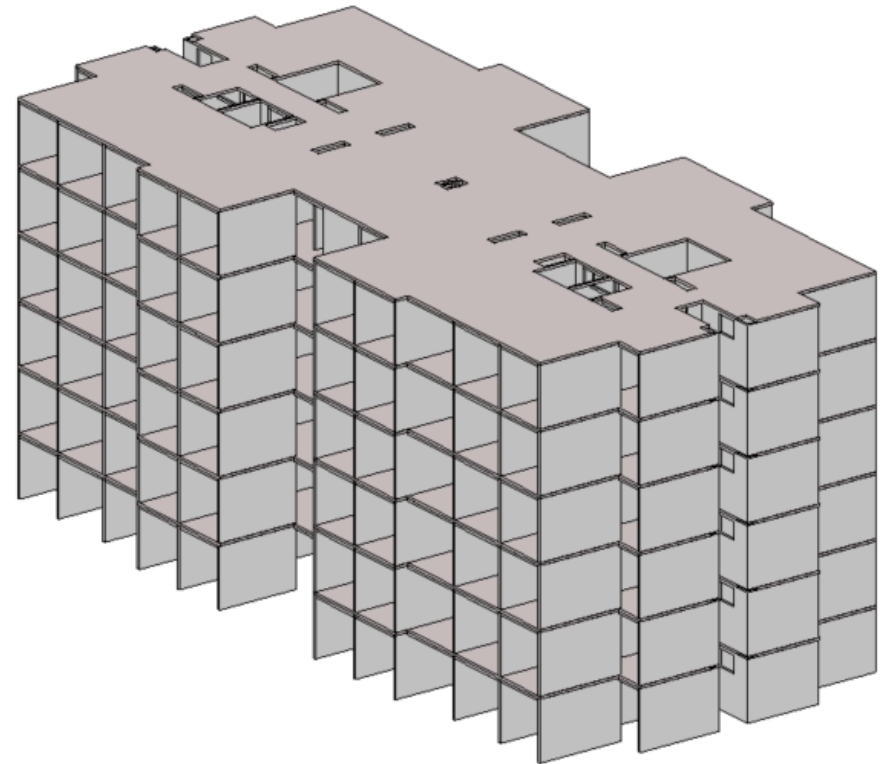
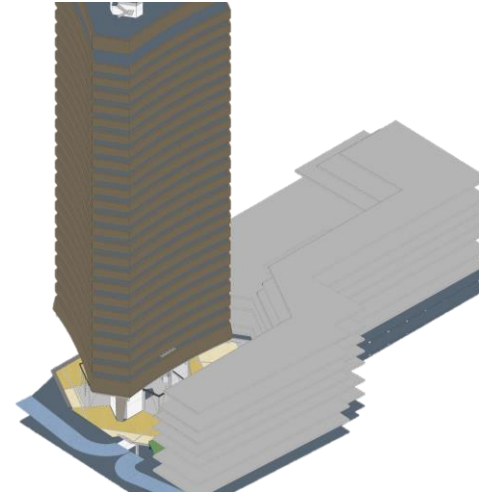
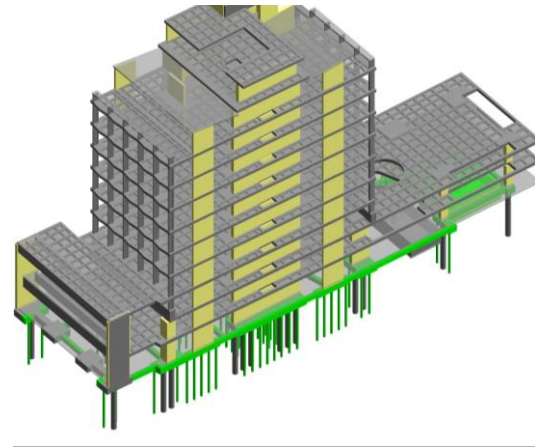


DISEÑO ESTRUCTURAL

EJECUCIÓN OFF SITE

BIMCO 2022

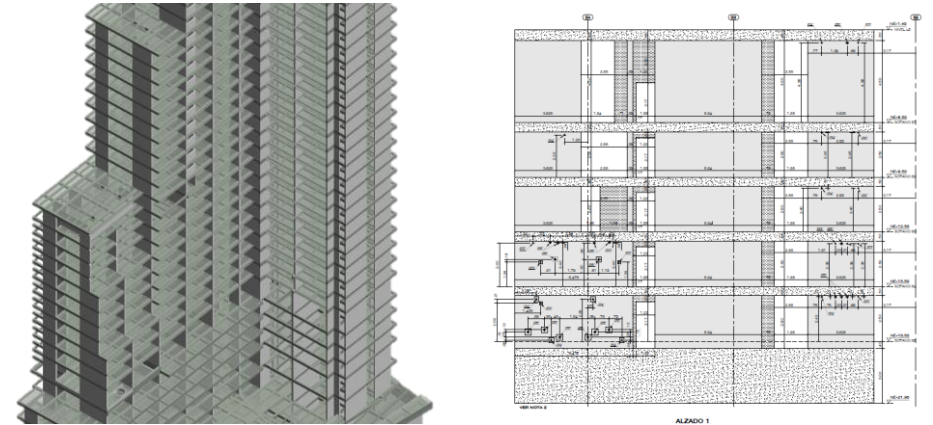




BIM en P&D

- 2014 primera estación Revit
- Implementación **TOTAL** en 2018
- Revit para **coordinación** y producción de planos de geometrías (formaletas, alzados, cortes)
- Planos de **despieces** se incorporan al modelo como archivos DWG
- **Estándar** con las mejores prácticas

BIM en P&D

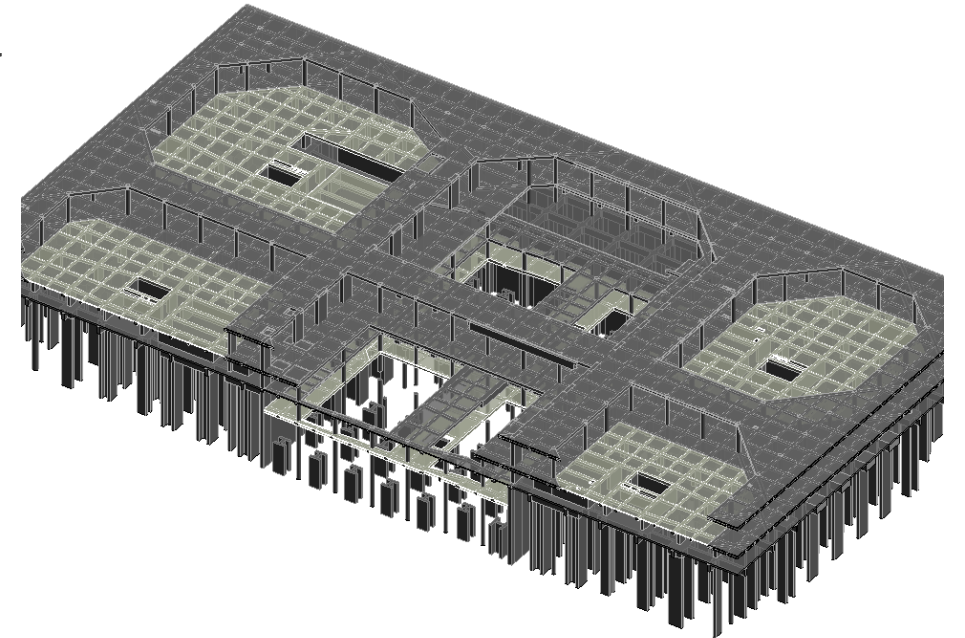


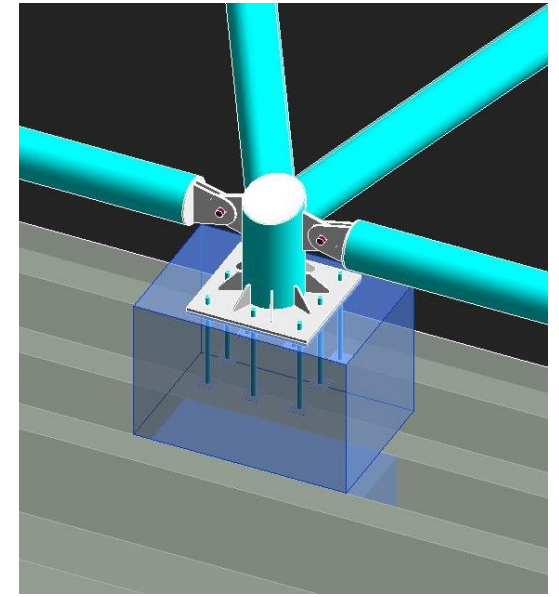
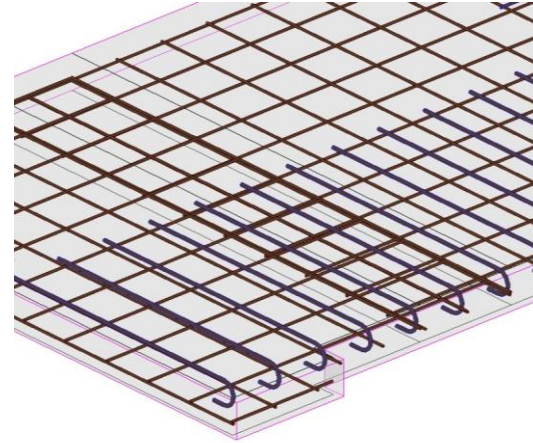
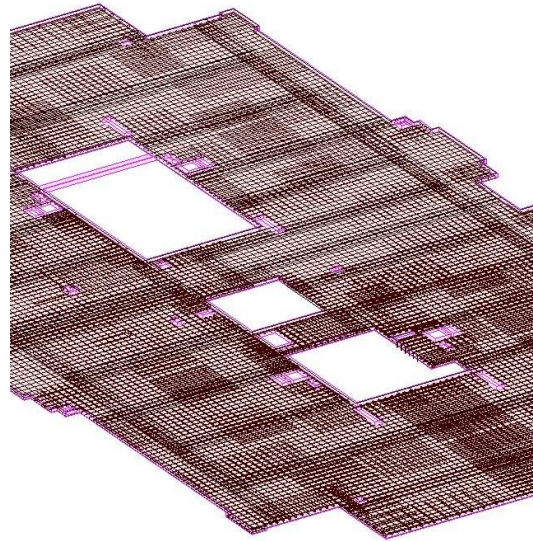
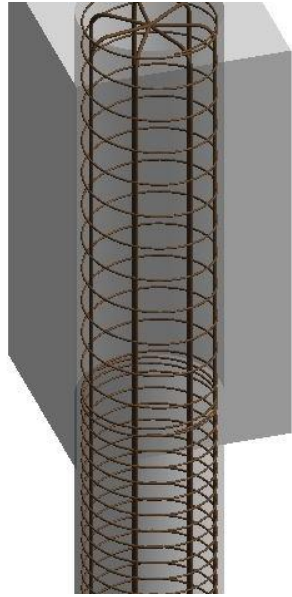
Retos

- Articular todo nuestro desarrollo a esta **nueva metodología**
- Visión de llevar **TODOS** los proyectos en BIM
- **Desarrollo** interno de **software** con enfoque a Revit

Ventajas

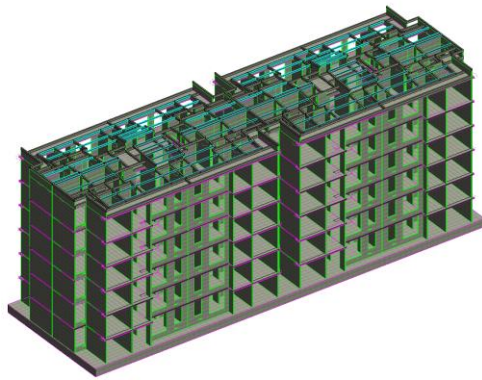
- Coordinación en **tiempo real** de los modelos
- **Etapas** de construcción
- Planos de **aberturas y pases** en muros
- Producción de **presupuestos**



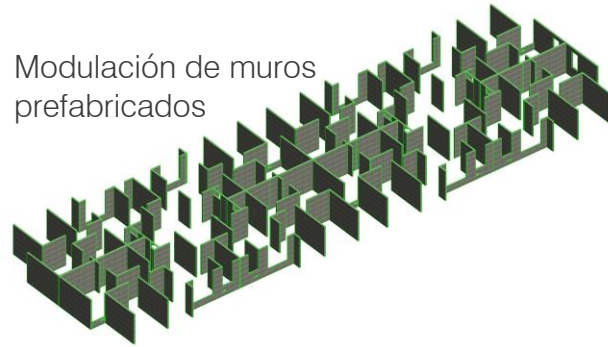


Visión BIM en P&D

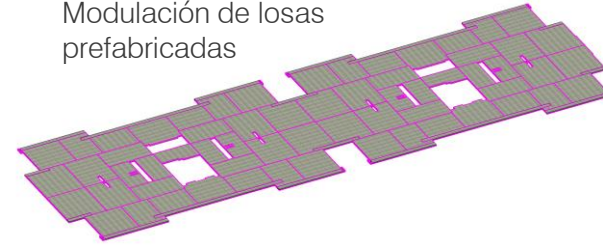
- Solución de interferencias del acero de refuerzo
- Validación de puntos especiales
- Ingeniero Estructural con estación Revit
- Referencia de despieces en el modelo



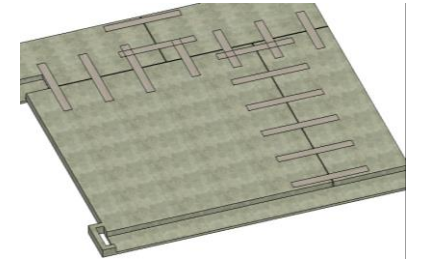
Modulación de muros prefabricados



Modulación de losas prefabricadas



Puntos de conexión



BIM **modular** en P&D

El uso de la **metodología BIM** como método de coordinación de los proyectos modulares es **incondicional**.

La adecuada ejecución de los proyectos modulares de hoy en día depende enormemente de la coordinación en la fase de diseños.

Los elementos prefabricados deben ser producidos con todos los puntos de conexión y con los dispositivos requeridos para las redes en la ubicación correcta para el adecuado encaje al momento del montaje.